



GROUPE
 Interaction

Liberté

Collectif

Le Groupe Interaction

2024 Rapport RSE

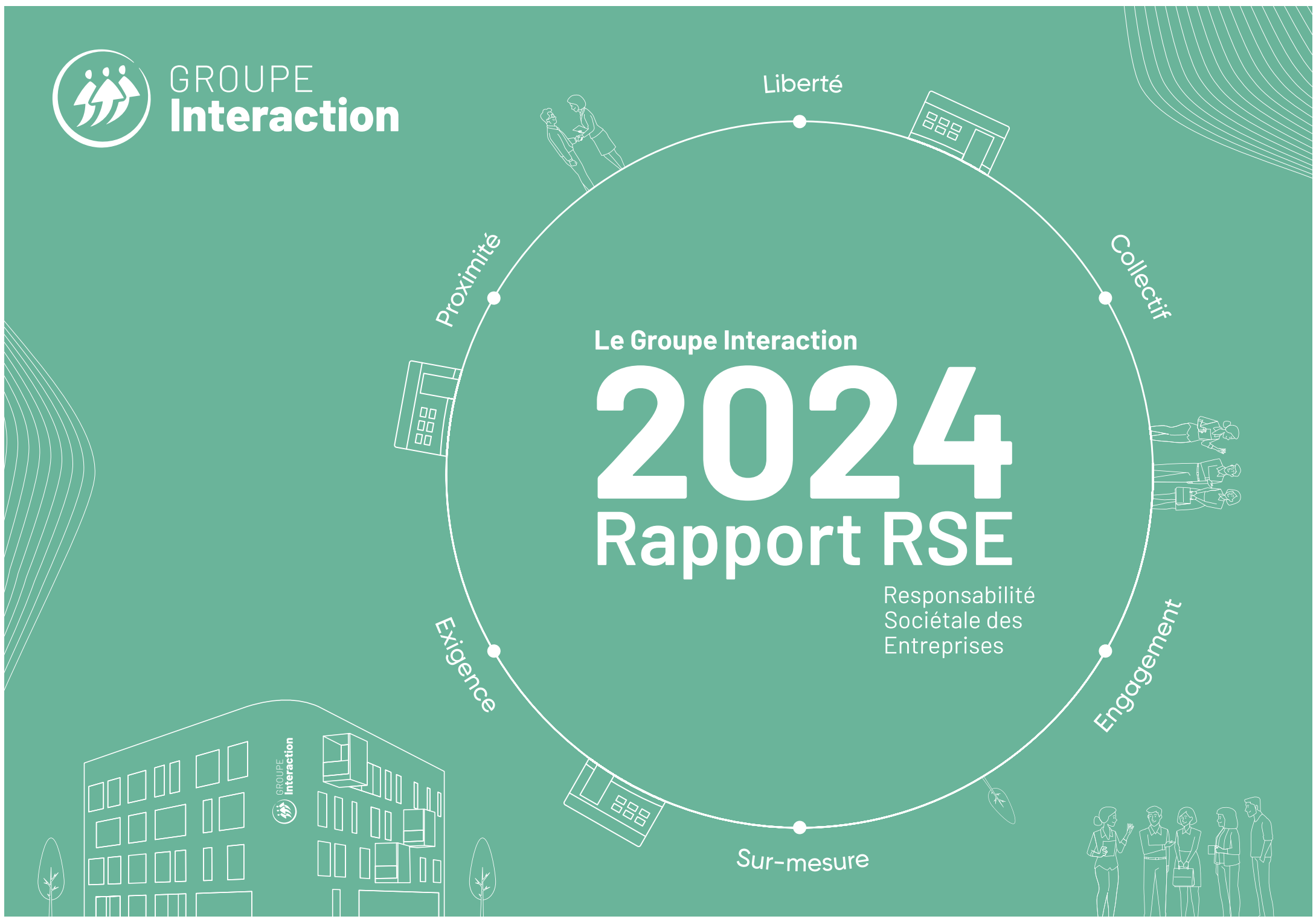
Responsabilité
Sociétale des
Entreprises

Proximité

Exigence

Engagement

Sur-mesure



Au sein du Groupe Interaction,

nous croyons profondément que l'entreprise a un rôle fondamental à jouer au cœur de la société. Notre engagement dépasse largement nos seules performances économiques :

il s'incarne dans une volonté affirmée de contribuer au développement des territoires où nous sommes implantés, d'accompagner tous nos co-acteurs, permanents comme intérimaires, dans leur évolution, et de relever les défis environnementaux.

Depuis toujours, notre entreprise s'inscrit dans une démarche de responsabilité sociale, souvent de manière instinctive car la place de l'humain est centrale. Cependant, ces actions n'étaient ni formalisées ni pleinement optimisées. Aujourd'hui, avec la structuration d'une équipe dédiée à la RSE et une organisation mieux alignée sur nos ambitions, nous capitalisons sur des fondations solides pour améliorer notre évolution. En renforçant ces axes stratégiques, nous sommes résolument engagés sur un chemin de progrès, avec l'ambition d'amplifier notre impact social et environnemental.

En investissant dans la formation continue et dans des dispositifs d'accompagnement adaptés, nous devons garantir, avec notre client, la sécurité au travail de nos co-acteurs, les préparer aux métiers de demain, et aussi leur permettre d'enrichir leurs parcours professionnels. Nous portons la conviction que chacun doit pouvoir s'épanouir et se réaliser pleinement dans son travail, tout en s'engageant dans une dynamique collective porteuse de sens.

Notre engagement ne s'arrête pas là. Nous sommes également acteurs de l'inclusion et de la résilience sociale, en veillant à ce que chaque candidat reparte avec une solution d'emploi ou de formation. En nouant des partenariats avec des associations, des acteurs du handicap et en soutenant des projets locaux, nous pouvons, avec nos clients, ouvrir des champs d'emploi nouveaux pour ceux qui en sont éloignés, parce que chaque personne mérite que ses compétences soient révélées.

La collaboration étroite avec nos clients est un pilier essentiel de notre démarche RSE. Nous dépassons la simple relation client-fournisseur pour co-construire des solutions responsables et innovantes, alignées sur des objectifs communs. Ce premier rapport RSE incarne l'engagement collectif du Groupe Interaction en faveur d'un futur plus solidaire, plus épanouissant et plus équilibré.



Loïc GALLERAND

Dirigeant Créateur
du Groupe Interaction

« Ensemble, faisons de cet avenir un projet partagé qui nous rassemble et nous ressemble. »

GLOSSAIRE

Co-acteur : tous nos salariés, qu'ils soient intérimaires ou permanents, sont appelés « co-acteurs ». Ce terme reflète leur participation active à la réussite de l'entreprise ainsi qu'à leur propre évolution, incarnant une contribution significative et proactive.

Sommaire

Le Groupe Interaction p4

Nos valeurs, socle de notre identité..... p7

Notre modèle d'affaires p8

Notre stratégie RSE..... p9

Engagement #1: Contribuer aux enjeux de durabilité de nos clientsp11

Être un partenaire de choix dans la transformation responsable de nos clients p12

Être un partenaire de choix dans le développement opérationnel de nos clients p16

Être un prestataire labellisé responsable qui répond aux enjeux extra-financiers clés de nos clients p19

Développer une relation durable, respectueuse et éthique avec nos clients p22

Engagement #2: Grandir ensemble en s'appuyant sur la singularité de chaque co-acteur p24

Œuvrer pour la mixité, la diversité, l'inclusion et la non-discrimination de tous sur le marché du travail p25

Développer une relation de long terme et un sentiment d'appartenance avec nos co-acteurs..... p35

Former nos co-acteurs aux métiers de demain p40

Tout mettre en œuvre pour la santé, la sécurité et le bien-être de tous nos co-acteurs p42

Engagement #3 : Renforcer notre impact positif au sein des territoiresp48

Adopter une politique d'achats responsables p49

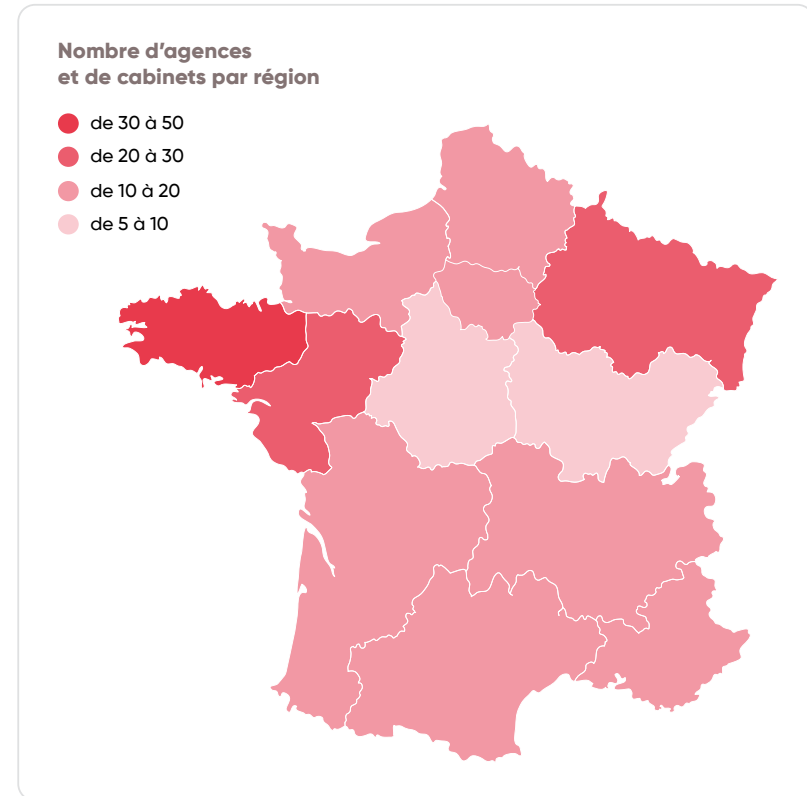
Réduire l'empreinte carbone de nos activités p50

Bilan et perspectives p55

Le Groupe Interaction



Le Groupe Interaction se positionne comme un acteur majeur dans l'accompagnement des entreprises en ressources humaines, alliant une approche personnalisée à une forte présence régionale et un réseau national.



Forts de 33 ans d'expérience, nous disposons de plus de **230 agences** et cabinets en France et à l'international, soutenant chaque mois plus de **30 000 salariés intérimaires** et employant plus de **1 100 co-acteurs permanents**.

En tant que membre du Réseau Domitis, notre Groupe bénéficie d'une collaboration renforcée avec d'autres acteurs du recrutement, ce qui nous permet de mieux servir nos clients sur l'ensemble du territoire français et au-delà.



Nous proposons une large gamme de services spécialisés, avec un accent particulier sur l'intérim. Notre approche **multi-spécialiste** couvre des secteurs variés tels que l'agroalimentaire, la logistique, la santé, le BTP, le nucléaire, le naval et bien d'autres, nous permettant de proposer des solutions adaptées, responsables et durables à chaque secteur d'activité.

Nous allons au-delà de l'intérim en proposant des services de **formation** ainsi que de **recrutement** d'experts, de managers et de dirigeants, et en fournissant des **conseils** en ressources humaines et aux organisations. Cette approche systémique aide nos clients dans leurs recrutements stratégiques et leurs projets RH.

Depuis 2019, notre engagement envers **l'innovation** s'est concrétisé par la création d'un des premiers pôles d'innovation RH en France. Ce hub, constitué de startups de pointe, développe des solutions novatrices pour l'emploi, intégrant des pratiques d'inclusion et de durabilité pour répondre aux défis sociétaux actuels et futurs.

Nous nous engageons à offrir des solutions innovantes et efficaces pour chaque besoin RH, qu'il soit temporaire, saisonnier ou permanent.

Ainsi, le Groupe Interaction, avec son engagement envers l'excellence et l'innovation, est un partenaire stratégique pour la gestion des ressources humaines, contribuant activement au succès de ses clients et à la dynamisation du marché de l'emploi.



Nos offres

Pour accompagner les entreprises dans l'ensemble de leurs enjeux RH, nous avons développé des solutions personnalisées répondant aux problématiques spécifiques du marché de l'emploi, ainsi que des outils numériques qui fluidifient la relation avec les Clients et les Candidats.



Nos valeurs, socle de notre identité

Le Sur-mesure

constitue l'un de nos principaux atouts. La diversité de notre offre, alliée à notre capacité d'adaptation, nous permet d'offrir à chacun une réponse personnalisée, en conformité avec ses projets et ses besoins.

Le Collectif

anime l'ensemble de nos co-acteurs, qui œuvrent ensemble dans la même direction, pour toujours mieux servir les entreprises, les candidats et les salariés intérimaires.

La Proximité

est essentielle à notre modèle. En étant présents sur les territoires, nous tissons des relations solides par une posture de proximité et de confiance avec ceux qui nous font confiance.



La Liberté

est au cœur de nos principes. Nous soutenons la liberté de chacun à s'exprimer, à oser et à grandir au sein de l'entreprise. Transparence, honnêteté, prise d'initiative et développement des compétences guident nos actions au quotidien.

L'Engagement

se traduit par notre volonté d'apporter LA solution attendue par les entreprises, les candidats et les salariés intérimaires.

L'Exigence

nous pousse à rechercher la qualité dans chacune de nos actions. La satisfaction de nos interlocuteurs est une priorité, assurant ainsi un niveau d'excellence opérationnelle constant.

Le Groupe Interaction a forgé son identité autour de valeurs fondamentales, portées par son fondateur, Loïc Gallerand, et relayées par l'ensemble des équipes. Ces valeurs, demeurées intactes au fil des ans, incarnent l'ADN du Groupe et sont résumées par la promesse :

« Liberté d'être et de grandir ensemble »

Ces valeurs constituent le socle de la stratégie du Groupe Interaction et guident toutes nos actions vers un développement durable et responsable. Présentes dans chaque agence et cabinet, elles sont promues par tous les managers.

Notre modèle d'affaires

Le modèle d'affaires du Groupe Interaction repose sur une chaîne de valeur rigoureusement structurée et orientée vers la création d'une valeur durable à chaque étape de nos opérations.



Cette chaîne de valeur, intégrée dans notre démarche de Responsabilité Sociétale des Entreprises (RSE), englobe les processus essentiels, depuis le recrutement de nos co-acteurs jusqu'à la satisfaction de nos clients.

Nous avons conçu chaque maillon de cette chaîne pour maximiser à la fois l'efficacité opérationnelle et l'impact sociétal.

Pour ce faire, nous nous appuyons sur des plateformes digitales avancées, qui accélèrent les processus de recrutement et renforcent la proximité avec nos candidats, et des partenariats solides avec des acteurs locaux, des organismes de formation et des associations. Ce réseau soutient notre capacité à fournir des solutions adaptées aux besoins changeants de nos clients.

Nos parties prenantes sont au cœur de cette chaîne de valeur.

Elles incluent nos **clients**, dont les besoins définissent nos priorités, les **candidats** et intérimaires, qui sont les talents que nous accompagnons vers de nouvelles opportunités professionnelles, nos **partenaires de l'emploi**, tels que les organismes de formation et les acteurs de l'emploi, avec qui nous collaborons étroitement, les **institutionnels**, qui encadrent et soutiennent notre engagement dans les territoires, et enfin, les **territoires** eux-mêmes, au sein desquels nous cherchons à créer un impact positif.

” À chaque étape, nous renforçons nos engagements RSE, favorisant ainsi une croissance qui soit à la fois rentable, résiliente et éthique.

Notre stratégie RSE



Richard MAZUR

Directeur de la Transformation
Digitale et de la RSE

Chers co-actrices et co-acteurs, Chers lecteurs engagés dans la
Responsabilité Sociétale des Entreprises,

Je suis ravi d'emboîter le pas de Loïc Gallerand, notre Dirigeant Créateur,
et de vous présenter, au nom de tout le comité de direction du Groupe
Interaction, notre rapport d'activités RSE.

Par sa raison d'être et sa mission d'entreprise, le Groupe Interaction est
résolument engagé dans une démarche de responsabilité sociétale :

- **Accompagner tous les talents vers l'emploi**
- **Développer leurs compétences**
- **Assurer la continuité opérationnelle des entreprises**
- **Les accompagner dans leurs transformations**

De longue date, les agences et cabinets du Groupe Interaction ont
développé des pratiques responsables, éthiques, durables, et formé
des partenariats à l'échelon local pour répondre à ces défis.

Notre Groupe a voulu franchir une nouvelle étape en 2023, sous
l'impulsion de notre Dirigeant Créateur, en refondant sa stratégie RSE.

L'ambition est d'organiser notre action pour démultiplier notre impact.
Définir des engagements transverses à l'ensemble des activités, des
priorités d'action, des moyens et un suivi, pour renforcer les incidences
positives sociétales et environnementales du Groupe.

**Notre stratégie RSE vise à impulser des transformations au bénéfice
de nos parties prenantes : nos salariés permanents et intérimaires
(co-actrices et co-acteurs), nos clients et nos territoires. Elle est
un levier de progrès continu pour l'ensemble du Groupe, et constitue
en cela un pilier stratégique.**

Ce premier rapport RSE du Groupe Interaction a pour objectif
d'exposer notre stratégie renouvelée, et les choix d'engagements RSE
du Groupe Interaction. Nous ciblons les domaines à plus fort impact,
les plus matériels, afin d'allouer les ressources et piloter le progrès.

**Nous avons défini 3 domaines d'engagement, correspondant à nos
parties-prenantes clés, et décliné ces engagements en 10 orientations
dont nous voulons rappeler le sens et, pour chaque orientation,
illustrer les actions engagées et un aperçu des prochaines étapes.**

Cette démarche constitue un socle pour nos partenariats, les évaluations
auxquelles nous répondons et la directive européenne CSRD que nous
considérons comme un levier stratégique pour poursuivre notre
transformation et notre progrès.

Je vous souhaite bonne lecture, et vous invite, chers co-actrices,
co-acteurs et partenaires, à rejoindre la mobilisation !

Nos 3 engagements et 10 orientations

Contribuer aux enjeux de durabilité de nos clients

- 1 Être un partenaire de choix dans la transformation responsable de nos clients
- 2 Être un partenaire de choix dans le développement opérationnel de nos clients
- 3 Être un prestataire labellisé responsable qui répond aux enjeux extra-financiers clés de nos clients
- 4 Développer une relation durable, respectueuse et éthique avec nos clients

Grandir ensemble en s'appuyant sur la singularité de chaque co-acteur

- 5 Œuvrer pour la mixité, la diversité, l'inclusion et la non-discrimination de tous sur le marché du travail
- 6 Développer une relation de long terme et un sentiment d'appartenance avec nos co-acteurs
- 7 Former nos co-acteurs aux métiers de demain
- 8 Tout mettre en œuvre pour la santé, la sécurité et le bien-être de tous nos co-acteurs

Renforcer notre impact positif au sein des territoires

- 9 Adopter une politique d'achats responsables
- 10 Réduire l'empreinte carbone de nos activités



Nos engagements et orientations s'intègrent dans cinq Objectifs de Développement Durable (ODD) qui soutiennent et renforcent nos actions.



#1 Contribuer aux enjeux de durabilité de nos clients



Le Groupe Interaction s'engage à accompagner ses clients dans leurs enjeux de durabilité en développant des partenariats de confiance.

En co-crédant des solutions adaptées à leurs défis environnementaux, sociaux et économiques, nous les aidons à transformer leurs pratiques de manière responsable et à renforcer leur compétitivité.

Grâce à un accompagnement personnalisé, nous voulons contribuer à améliorer leur performance RSE tout en les rendant plus résilients face aux défis futurs. Notre stratégie repose sur une collaboration continue qui permet d'identifier des leviers de progrès, d'anticiper les attentes du marché et de créer une valeur partagée sur le long terme.

Nous aspirons à être un partenaire engagé en matière d'emploi et de RSE, en apportant des solutions concrètes qui allient durabilité et performance, renforçant ainsi la fidélité de nos clients.

1 Être un partenaire de choix dans la transformation responsable de nos clients

En identifiant et en exploitant les points communs entre notre propre stratégie RSE et celle de nos clients, nous transformons ces convergences en moteur de croissance. Nous renforçons la relation commerciale tout en contribuant à une performance durable et partagée.

Pour le Groupe Interaction, comprendre les métiers de nos clients et les enjeux spécifiques auxquels ils sont confrontés constitue une étape essentielle. Cela permet de proposer des solutions personnalisées et adaptées à leurs besoins, tout en tenant compte des évolutions futures. En tant que partenaire stratégique, le Groupe accompagne et conseille ses clients dans leurs transformations, qu'il s'agisse de l'intégration de nouveaux objectifs RSE ou de l'adaptation à l'évolution des réglementations.

Un Groupe engagé dans une démarche de progrès avec EcoVadis

Chaque année, le Groupe Interaction soumet ses pratiques aux évaluations EcoVadis, standard reconnu mondialement, dans une volonté d'apporter à nos clients une garantie supplémentaire

de transparence et de sérieux dans la gestion de nos impacts. Cette démarche permet aux entreprises qui font appel à nous de mesurer concrètement notre engagement et de vérifier que nous respectons les normes élevées exigées dans leurs propres cahiers des charges en matière de développement durable.

L'évaluation EcoVadis constitue ainsi un gage de confiance pour nos clients, en leur offrant l'assurance qu'ils travaillent avec un partenaire qui se conforme aux réglementations internationales et adopte également une démarche proactive d'amélioration continue sur les enjeux sociétaux et environnementaux. Cette évaluation contribue à la solidité de nos relations commerciales ainsi qu'à la réussite durable des projets de nos clients.

CHIFFRE CLÉ

57/100

Évaluation EcoVadis 2024



1 Être un partenaire de choix dans la transformation responsable de nos clients

Interaction Naval aux côtés de Naval Group pour un challenge RSE

Interaction Naval : est un acteur majeur dans l'industrie navale et le nautisme, offrant des solutions RH complètes (recrutement, formation, gestion de carrière). Spécialisée dans les métiers de la chaudronnerie, la tuyauterie, la soudure, l'électricité, la menuiserie mais aussi l'ingénierie, Interaction Naval répond aux besoins spécifiques du secteur maritime.

Naval Group, fort de sa volonté de renforcer son engagement en matière de responsabilité sociétale, a placé la RSE au cœur de ses priorités stratégiques. En tant qu'acteur industriel majeur, l'entreprise est consciente de son rôle clé dans la transition vers un modèle plus durable et entend réduire son empreinte carbone tout en favorisant des pratiques éthiques et responsables au sein de ses activités.

Parmi ses sujets prioritaires figurent la performance environnementale de ses sites et de ses produits, la réduction des émissions de gaz à effet de serre et l'implication des collaborateurs dans des actions concrètes de développement durable.

Dans cette optique, Naval Group a souhaité intégrer ses prestataires à sa

démarche RSE, considérant qu'une transition réussie nécessite l'adhésion de l'ensemble de son écosystème. Pour ce faire, l'entreprise a lancé un challenge environnemental dans le but de sensibiliser et d'engager tous les acteurs impliqués, notamment le Groupe Interaction, en sa qualité de fournisseur de services. L'idée était simple : mobiliser les équipes autour d'actions visant à réduire leur empreinte carbone, tout en cultivant un esprit de coopération et de responsabilité partagée.

Nos salariés, sous les couleurs d'Interaction Naval, ont pleinement adhéré à cette initiative, dont l'ambition correspond aussi à nos propres engagements. Cette collaboration a permis d'ancrer une culture de la durabilité au sein de nos agences, tout en démontrant que des actions collectives peuvent avoir un impact significatif lorsqu'elles sont portées par un engagement partagé.



Sophie THOMAS

Responsable
d'Interaction Naval



1 Être un partenaire de choix dans la transformation responsable de nos clients

Partager une vision, suivre des indicateurs : le duo gagnant avec Verescence

Chaque année, Verescence réunit ses principaux fournisseurs, dont le Groupe Interaction, afin de discuter des enjeux sociétaux et environnementaux qui l'animent. Ces rencontres permettent de s'assurer que l'ensemble de la chaîne d'approvisionnement est en phase avec les objectifs de durabilité de Verescence, consolidant ainsi un partenariat basé sur la responsabilité et l'innovation.

A ces rencontres, qui favorisent l'alignement des stratégies et le partage d'une vision commune, s'ajoutent des rapports réguliers que nous produisons.

Notre objectif : aider Verescence à suivre un éventail d'indicateurs sociaux et environnementaux critiques tels que le turnover, la répartition hommes/femmes, l'intégration des travailleurs en situation de handicap, ainsi que l'empreinte carbone liée aux activités avec le Groupe Interaction.

Cette relation proactive et basée sur des indicateurs clés renforce notre rôle en tant que partenaire stratégique dans la transformation durable

de Verescence, tout en illustrant notre propre engagement à intégrer les valeurs de responsabilité sociale au cœur de nos opérations.

Abaka et l'intégration des politiques RSE dans l'accompagnement client

Abaka, cabinet de conseil en management et en recrutement Executive Search du Groupe Interaction, illustre parfaitement l'engagement du Groupe envers une transformation responsable. En adoptant une vision systémique dans son accompagnement, Abaka considère les politiques RSE du client comme des éléments essentiels pour guider ses recommandations.

Ainsi, lors de ses missions, Abaka intègre systématiquement ces considérations dans la définition des besoins client et la recherche des talents, assurant une harmonisation avec les objectifs de durabilité et de responsabilité sociale de ses clients. Cette approche renforce non seulement la pertinence des solutions proposées mais également la valeur ajoutée que le cabinet apporte dans la stratégie globale de ses partenaires.



1 Être un partenaire de choix dans la transformation responsable de nos clients

3 QUESTIONS À



Vincent POUSSIER

Directeur Général
du Groupe Interaction
et Président du Réseau Domitis

Comment les attentes RSE de vos clients influencent-elles votre activité ?

Aujourd'hui, les entreprises ne cherchent plus simplement des salariés intérimaires, elles attendent des personnes avec le bon niveau de formation ou la bonne capacité à se former, venant renforcer leurs engagements RH et RSE. En effet, la RSE ne concerne pas que les salariés permanents, elle inclut aussi les salariés intérimaires. Notre rôle est d'amplifier les engagements de nos clients en intégrant ces critères dès le recrutement.

Comment cela se traduit-il au sein du Réseau Domitis ?

Le Réseau Domitis, 4^{ème} acteur français du secteur du travail temporaire et du recrutement, est partenaire des grands groupes

multisites en France et en Europe et des très grandes sociétés publiques nationales. Depuis 25 ans, le réseau s'appuie sur six membres, acteurs nationaux ou multirégionaux parmi lesquels figure le Groupe Interaction. Les organisations que nous accompagnons, du fait notamment de leur envergure, ont un impact sociétal significatif et se fixent des objectifs RH et RSE ambitieux. Pour contribuer à leur atteinte, le Réseau Domitis investit, au travers de ses membres, pour innover et adopter des pratiques durables convergentes.

Quels sont les principaux défis pour renforcer cet engagement RSE dans l'intérim ?

Le principal défi réside dans l'adoption d'une approche cohérente et ambitieuse en matière de RSE par l'ensemble des sociétés d'intérim. Cela englobe non seulement la formation et la promotion de la diversité, mais aussi la réduction de notre impact environnemental. Nous ne sommes plus de simples fournisseurs de ressources destinées à combler des manques ponctuels. Aujourd'hui, nous sommes des partenaires stratégiques, proposant des profils qui s'intègrent aux politiques RH et RSE de nos clients. Il est crucial de ne plus considérer les entreprises uniquement sous leur prisme économique, mais aussi à travers leur dimension humaine et sociétale. En tant qu'acteurs de l'intérim, nous faisons partie intégrante de cette transformation.



2 Être un partenaire de choix dans le développement opérationnel de nos clients

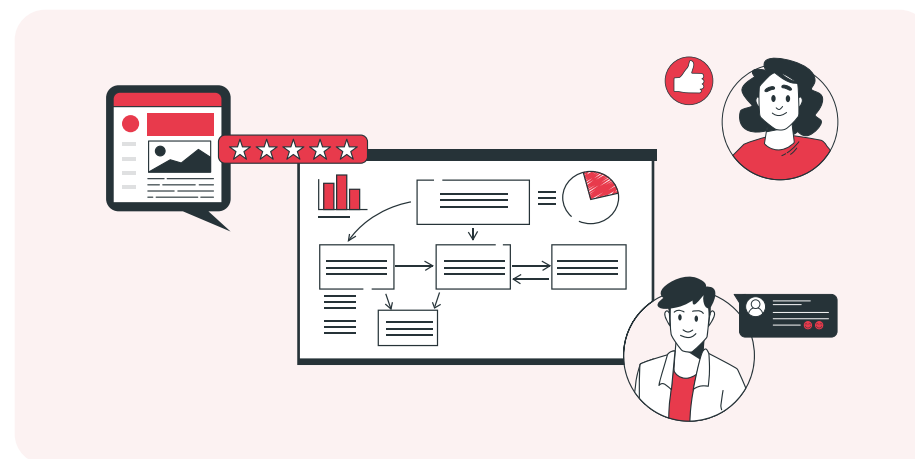
L'affirmation de notre stratégie RSE est un levier de croissance et de différenciation pour le Groupe Interaction. Nous capitalisons sur les convergences entre nos engagements RSE et ceux de nos clients pour générer des opportunités d'affaires.

Cela se concrétise par la mise en œuvre d'actions concrètes adaptées à leurs besoins spécifiques, tout en favorisant une amélioration continue.

Nous veillons également à communiquer régulièrement sur les progrès réalisés, afin de renforcer la relation de confiance et valoriser nos engagements mutuels.

De nombreuses actions sécurité chez nos clients

La santé-sécurité au travail constitue le socle fondamental permettant de préserver l'intégrité physique et psychologique des employés, tout en favorisant un environnement propice à la productivité et à la sérénité collective. Elle est donc au centre des enjeux de nos clients et du Groupe Interaction.



En intégrant des actions de prévention innovantes et personnalisées à destination de leurs salariés, qu'ils travaillent en intérim avec nous ou non, le Groupe Interaction contribue directement à la stratégie RSE de ses clients.

Ces actions, réalisées directement sur les sites de nos clients, visent à sensibiliser les salariés aux risques professionnels à travers des animations participatives, permettant ainsi aux équipes d'échanger et de s'approprier les bonnes pratiques en matière de santé-sécurité tout en renforçant la cohésion au sein des équipes.



2 Être un partenaire de choix dans le développement opérationnel de nos clients

Ce travail collectif participe à la création d'une culture de sécurité partagée et durable, au bénéfice de tous les salariés, ainsi qu'à l'augmentation des performances et de la productivité de nos clients.

Chez ITM Brignoles,

nos équipes ont organisé un Escape Game « appel d'urgence », une activité ludique permettant aux participants de se confronter à des scénarios réalistes en matière de gestion des incidents.

Cette approche immersive a permis de sensibiliser 25 salariés intérimaires et près de 100 salariés permanents à la réactivité nécessaire face aux urgences. Devant le succès de l'événement, ITM a demandé la reconduction de cette animation pour leurs équipes de nuit.

Chez SOLUROAD,

à Amiens, nous avons proposé un Escape Game sur la conduite à tenir en cas d'accident, permettant notamment de sensibiliser les salariés sur la localisation des défibrillateurs. Nous avons enrichi notre démarche avec une causerie sur l'alcool et la drogue.

Au travers d'une vidéo éducative, nous avons sensibilisé les équipes sur les dangers de la consommation de ces substances, notamment en milieu de travail. Les participants ont également expérimenté les lunettes pédagogiques simulant les effets de l'alcool, de la drogue et de la fatigue, renforçant la prise de conscience des risques liés à ces états.

Chez STEF Chaulnes,

ces dispositifs prévention ont pris la forme d'une journée entière dédiée à la sécurité. Escape Game, lunettes pédagogiques et sensibilisation aux bonnes postures pour le port de charge grâce à un gilet pédagogique étaient au programme de cette journée qui a vu la participation active de 70 personnes. Ce dispositif sera reconduit à la demande de la direction.

Comme nous, nos clients comprennent pleinement l'importance d'assurer une continuité dans la prévention des risques.



2 Être un partenaire de choix dans le développement opérationnel de nos clients

Sourcing International : une solution durable



Face à la pénurie de talents spécialisés dans les métiers techniques et industriels, le Groupe Interaction apporte une réponse efficace et durable en recrutant au-delà des frontières grâce à ses cabinets Maintenance Akademy et EBC.

Notre stratégie de sourcing international identifie des profils qualifiés en Europe et en Afrique, répondant aux besoins critiques de nos clients tout en garantissant la continuité de leurs activités.

En allant chercher ces compétences là où elles se trouvent, nous contribuons à la durabilité économique de nos partenaires, renforçant ainsi leur résilience et leur capacité à faire face aux défis du marché.

Mais notre engagement va au-delà du simple recrutement.

Nous accompagnons chaque personne dans leur intégration, assurant non seulement les aspects administratifs, logistiques mais aussi culturels. Grâce à des formations adaptées, un suivi personnalisé, et un soutien continu, nous facilitons leur installation tout en valorisant leur savoir-faire.

Cette démarche globale, qui lie performance économique et responsabilité sociale, permet à nos clients de relever les défis de la pénurie de main-d'œuvre avec une approche humaine et durable, maximisant ainsi l'impact positif sur leur organisation et sur la société.



3 Être un prestataire labellisé responsable qui répond aux enjeux extra-financiers clés de nos clients

Dans un contexte où les enjeux de responsabilité sociale, environnementale et de gouvernance sont de plus en plus prégnants, il est essentiel pour le Groupe Interaction de répondre aux demandes de progrès de nos clients en matière de responsabilité.

Ces derniers requièrent de plus en plus que leurs prestataires, y compris dans les domaines de l'intérim et du recrutement, soient porteurs de certifications ou de labels RSE reconnus. Ces certifications, qu'elles portent sur la sécurité, la gestion de la diversité, l'inclusion sociale ou la réduction de l'empreinte carbone, garantissent que nous partageons les mêmes engagements éthiques et sociaux.

” En nous engageant dans cette voie, nous répondons aux besoins de nos clients de collaborer avec des partenaires fiables, transparents et alignés avec leurs propres ambitions de durabilité.

Pour le Groupe Interaction, s'engager dans une démarche de certification et de labellisation a aussi d'autres impacts vertueux. C'est une réelle opportunité de structurer nos actions et de renforcer nos pratiques internes. Les processus d'obtention de ces certifications nous offrent un cadre solide et rigoureux, nous permettant de fixer des objectifs précis,

de mesurer nos performances et de définir des axes d'amélioration. Cela nous guide vers l'intégration des meilleures pratiques, tout en renforçant l'efficacité et la pertinence de nos actions sur le terrain.

Cette approche permet également de donner plus de visibilité à nos engagements et de les intégrer dans la gestion quotidienne de nos activités, garantissant ainsi une prise de décision éclairée et responsable.

Nos certifications Mase, Cefri, Qualiopi

Dans un monde où la responsabilité sociétale et la conformité aux normes sont devenues des enjeux incontournables, le Groupe Interaction s'est engagé à obtenir et maintenir des certifications qui témoignent de son excellence opérationnelle et de son engagement durable.



Parmi ces reconnaissances, les certifications **MASE**, **CEFRI**, et **Qualiopi** jouent un rôle central.



3 Être un prestataire labellisé responsable qui répond aux enjeux extra-financiers clés de nos clients

Ces certifications sont plus que de simples diplômes, elles incarnent notre adhésion à des normes élevées de qualité élevées et de sécurité proactives, tout en étant des leviers essentiels pour notre développement durable.

Grâce à ces certifications, le Groupe continue à se positionner comme un prestataire responsable, capable de garantir à ses partenaires et clients des services conformes aux meilleures pratiques internationales.



La certification MASE

(Manuel d'Amélioration Sécurité Entreprise)

Nos agences de Martigues et Port-Jérôme-sur-Seine sont certifiées MASE, un référentiel de management de la sécurité attendu par nos clients opérant dans les domaines les plus exigeants, notamment dans la pétrochimie. Cette certification aide à instaurer une culture de sécurité solide en impliquant tous les niveaux de l'organisation dans la gestion des risques et des dangers. En optimisant les processus de sécurité, elle contribue à améliorer l'efficacité opérationnelle, réduisant ainsi les accidents de travail et les incidents liés à la sécurité.



La certification CEFRI

(Comité Français de Certification des Entreprises pour la Formation et le Suivi du Personnel travaillant sous Rayonnements Ionisants)

Elle s'inscrit au cœur de la stratégie du Groupe Interaction pour accompagner ses clients dans le secteur du nucléaire. Avec nos agences de Cherbourg, Pierrelatte, Brest, Dieppe, Coudekerque et Romilly-sur-Seine certifiées CEFRI, Interaction démontre sa maîtrise des enjeux de sécurité radiologique et son expertise dans la formation d'équipes pour des environnements sensibles.

Cette certification est particulièrement exigeante : elle garantit à nos clients du secteur nucléaire une gestion rigoureuse des risques et une compétence technique assurant la continuité de leurs activités critiques.



La certification Qualiopi

Détenue par Inovaction, le centre de formation du Groupe Interaction, elle atteste de la qualité et de la rigueur de ses actions de formation. Elle souligne notre capacité à concevoir des parcours sur-mesure, adaptés aux besoins spécifiques de nos clients, tout en garantissant



3 Être un prestataire labellisé responsable qui répond aux enjeux extra-financiers clés de nos clients

à nos co-acteurs l'acquisition des compétences essentielles pour répondre aux exigences du marché.

Les prestations de Bilans de Compétences délivrées par Abaka sont aussi certifiées Qualiopi. Cela atteste de notre capacité à proposer une prestation personnalisée et adaptée, réalisée par des consultants et consultantes bienveillants, à l'écoute, et dans une démarche d'actualisation continue de leurs connaissances.

PRISMO, une Entreprise à Mission

PRISMO, filiale du Groupe Interaction, a obtenu début 2024 le statut d'Entreprise à Mission.

Cette société innovante propose la solution digitale la plus accessible du marché pour identifier le profil de compétences, soft skills, et le potentiel professionnel au service de l'employabilité et du développement des talents. Grâce à son modèle et à sa technologie unique de profiling basée sur une IA, PRISMO permet aux professionnels des RH et de la formation de simplifier la gestion des talents, du process de recrutement à leur développement professionnel.

La raison d'être de PRISMO, inscrite dans ses statuts, est de :

permettre au plus grand nombre de personnes de mieux connaître leur profil de compétences et d'identifier leur potentiel d'évolution professionnelle, dans le but d'améliorer leur employabilité.

Cet engagement se traduit par le développement d'outils numériques innovants et inclusifs, conçus pour être accessibles à tous, en particulier aux personnes accompagnées par des acteurs publics de l'emploi, de la formation et de l'insertion. En devenant Entreprise à Mission, PRISMO affirme sa vision de conjuguer performance économique et impact social, tout en respectant une charte éthique rigoureuse.



4

Développer une relation durable, respectueuse et éthique avec nos clients

Nous croyons fermement que la réussite durable passe par des relations commerciales fondées sur l'éthique, la confiance et la performance responsable.

En intégrant les principes de durabilité et de transparence dans nos opérations, nous renforçons chaque jour notre ADN de prestataire responsable, capable de soutenir nos partenaires dans leurs propres transformations éthiques et durables.



Notre ambition est simple : construire des relations solides, à long terme, qui reposent sur la qualité irréprochable de nos prestations. Nous n'aspérons pas simplement à être un fournisseur, mais à devenir un partenaire de confiance, en apportant une valeur ajoutée réelle et continue.

Cette approche nous permet de fidéliser nos clients et de développer des solutions conjointes qui répondent aux défis économiques, environnementaux et sociétaux d'aujourd'hui.

CHIFFRE CLÉ



43%

de nos clients Grands Comptes travaillent avec nous depuis plus de 10 ans.

Notre charte anti-corruption

En respect de la loi « Sapin II », qui impose aux entreprises de se doter de mesures efficaces pour prévenir les risques de corruption le Groupe Interaction a adopté une charte anti-corruption.

Cette charte, applicable à l'ensemble des salariés permanents du Groupe, fixe des règles précises visant à encadrer les comportements



4

Développer une relation durable, respectueuse et éthique avec nos clients

susceptibles de mener à des actes de corruption, tant actifs que passifs. Elle encadre notamment l'acceptation et l'offre de cadeaux, les invitations, les activités de sponsoring ou de mécénat, les conflits d'intérêts, ainsi que les paiements de facilitation.

Au-delà de la simple conformité juridique, la charte anti-corruption du Groupe Interaction vise à instaurer une culture éthique forte et pérenne au sein de l'organisation et dans ses relations avec ses partenaires extérieurs. En adoptant une politique de tolérance zéro envers toute violation de ces principes, nous réaffirmons notre engagement à mener nos activités avec transparence, intégrité et responsabilité, tout en renforçant la confiance de nos parties prenantes.

L'écoute, point cardinal de nos relations commerciales

Parce que nous croyons fermement que la construction d'une relation durable avec nos clients passe avant tout par l'établissement d'une relation de confiance, nous plaçons l'écoute et la considération de l'autre au centre de notre approche commerciale. En nourrissant, par l'échange et le questionnement, la proximité qui nous lie aux entreprises qui font

appel à nous, nous réunissons les ingrédients essentiels qui nous permettent de mieux les comprendre et donc de mieux les conseiller sur leurs besoins en ressources humaines.

La règle du « off limit » rigoureusement appliquée dans notre méthodologie d'Executive Search

Abaka, cabinet d'Executive Search et de conseil aux organisations du Groupe Interaction, s'engage à respecter des pratiques éthiques rigoureuses, notamment par l'application stricte de la règle du « off limit ».

Cette règle consiste à s'interdire de solliciter directement des candidats au sein des entreprises clientes avec lesquelles le cabinet collabore.

Dès lors qu'un candidat recruté par ses soins intègre l'un de ses clients, les consultants Abaka s'abstiennent de toute approche active au sein de cette entreprise pendant 2 ans. Cette démarche, qui fait l'objet d'une organisation et d'un suivi rigoureux, démontre ainsi l'engagement du cabinet pour des relations d'affaires fondées sur la confiance et le respect mutuel.





#2 Grandir ensemble en s'appuyant sur la singularité de chaque co-acteur



L'engagement du Groupe Interaction s'appuie sur une approche collaborative qui valorise la notion de « co-acteurs ».

Co-acteur : Chez nous, le terme « co-acteur » incarne la véritable essence de chaque salarié, qu'il soit intérimaire ou permanent. Être co-acteur, c'est bien plus que simplement occuper un poste ; c'est participer activement à la réussite et à l'évolution de l'entreprise.

Chaque co-acteur apporte une contribution significative à nos projets et cherche à évoluer personnellement et professionnellement.

Cette approche valorise le salarié, son engagement, sa réflexion proactive et sa créativité, transformant ainsi chaque responsabilité en un levier de progrès et d'amélioration continue.

5 Œuvrer pour la mixité, la diversité, l'inclusion et la non-discrimination de tous sur le marché du travail

” Nous souhaitons bâtir un environnement de travail où chaque individu, quelles que soient son origine ou ses particularités, trouve sa place.

En tant qu'acteur majeur du secteur de l'emploi, nous avons la responsabilité sociétale de garantir que nos processus de recrutement soient exempts de toute discrimination, en respectant scrupuleusement les 27 critères prévus par la législation, tels que l'origine ethnique, le sexe, l'âge, le handicap, ou encore l'orientation sexuelle.

Notre rôle sociétal s'étend bien au-delà du respect des obligations légales.



Il consiste à favoriser une société plus juste et plus inclusive, en développant notamment des partenariats avec des acteurs locaux de l'emploi et des centres de formation.

Ces collaborations visent à offrir des opportunités d'insertion professionnelle aux personnes éloignées du marché du travail. Nous croyons fermement que cette diversité est une richesse pour l'entreprise et pour la société dans son ensemble.

Œuvrer pour la diversité et l'inclusion est au cœur de notre démarche, car cela contribue à bâtir une société plus équitable, où chacun a accès à des opportunités égales.

En tant qu'entreprise responsable, nous avons un rôle à jouer dans cette transformation. Par nature, notre métier de l'intérim est inclusif : la majorité de nos salariés intérimaires évoluent dans les premiers niveaux de rémunération, offrant ainsi à des milliers de personnes la possibilité de s'intégrer sur le marché de l'emploi.

Notre ambition est de créer un cadre professionnel où toutes les singularités sont valorisées et où chacun, par ses compétences et son unicité, peut contribuer pleinement à la réussite collective.

Les Entreprises s'engagent

Le Groupe Interaction s'engage dans l'initiative « Les Entreprises s'engagent », la communauté française des entreprises engagées pour une société inclusive et un monde durable, pour promouvoir une approche inclusive de l'emploi, en facilitant l'accès au marché du travail pour les personnes éloignées de celui-ci.



5 Œuvrer pour la mixité, la diversité, l'inclusion et la non-discrimination de tous sur le marché du travail

À travers cette collaboration, le Groupe Interaction joue un rôle moteur dans la transformation de l'emploi en France, en participant aux projets nationaux de réinsertion professionnelle et en soutenant des actions concrètes sur le terrain.

Ce réseau national rassemble des entreprises autour de valeurs telles que la solidarité, la diversité et l'inclusion, permettant à notre Groupe d'œuvrer pour l'insertion des publics vulnérables.

France Travail

Dans le cadre de notre engagement pour une société plus inclusive, la relation privilégiée que nous avons établie avec France Travail, à travers notre Réseau Domitis, représente une avancée majeure dans nos actions visant à promouvoir la mixité et l'inclusion sur le marché de l'emploi.

Ce partenariat incarne notre volonté de nous positionner comme un acteur clé de la transformation sociale, tout en répondant aux exigences économiques et sociales croissantes de nos parties prenantes.

Ce partenariat repose sur quatre axes stratégiques qui renforceront notre action en matière de mixité et de lutte contre les discriminations.

- Tout d'abord, il vise à renforcer les liens entre les équipes de nos agences et celles de France Travail, afin de favoriser une meilleure connaissance croisée des besoins et profils et, par conséquent, une collaboration plus efficace. Cela facilite la mise en œuvre de solutions concrètes pour accompagner les demandeurs d'emploi.
- Ensuite, nous mettons en place une mobilisation accrue du Réseau Domitis pour coordonner et intensifier nos actions de recrutement en faveur des publics éloignés du marché de l'emploi. Grâce à cette collaboration, nous sommes en mesure d'offrir des opportunités professionnelles adaptées aux besoins des entreprises, tout en répondant aux attentes des candidats.
- Par ailleurs, nous impulsions des dispositifs d'immersion facilitée et des projets de formation auprès des entreprises utilisatrices. Ces initiatives permettent aux candidats de découvrir de nouveaux métiers et d'acquérir des compétences en lien avec les besoins du marché, notamment dans le cadre de reconversions professionnelles.



5 Œuvrer pour la mixité, la diversité, l'inclusion et la non-discrimination de tous sur le marché du travail

- Enfin, notre approche repose sur l'optimisation des méthodes de détection des compétences, en recourant à des techniques de recrutement par simulation et à la solution Prismo. Cette méthode innovante nous permet de dépasser les critères traditionnels et de valoriser les compétences réelles des candidats, indépendamment de leur parcours académique ou professionnel, facilitant ainsi le recrutement sans CV.

De nombreux partenariats locaux



Le Groupe Interaction concrétise son engagement en faveur de la mixité, de la diversité, de l'inclusion et de la non-discrimination sur le marché du travail en soutenant des initiatives locales et nationales remarquables.

Par l'établissement de partenariats de plus en plus structurés, le Groupe contribue activement à la transformation des pratiques de recrutement et d'insertion professionnelle, tout en créant un cadre propice au développement de ces actions.

100 Chances 100 Emplois

Ce programme, implanté dans les régions, vise à accompagner des jeunes adultes sans qualification ni emploi dans leur parcours d'insertion professionnelle. En tant que partenaire de cette initiative, le Groupe Interaction joue un rôle clé dans la mise en relation de ces jeunes avec les entreprises locales, notamment dans le bassin d'emploi du Sud-Est. Le Groupe participe activement à l'accompagnement personnalisé, en offrant des opportunités concrètes d'embauche, mais aussi en facilitant le développement de compétences professionnelles adaptées au marché du travail.



5 Œuvrer pour la mixité, la diversité, l'inclusion et la non-discrimination de tous sur le marché du travail

Les Missions Locales

En collaboration avec les Missions Locales, nos nombreuses agences soutiennent l'accompagnement des jeunes dans leur insertion professionnelle sur l'ensemble du territoire national.

Le Groupe apporte son expertise en matière de recrutement et s'implique dans des ateliers de préparation à l'emploi, des formations, et des projets d'immersion en entreprise, permettant ainsi aux jeunes d'acquérir les compétences nécessaires pour intégrer le marché du travail.

La Cravate Solidaire

Interaction s'associe à La Cravate Solidaire, une initiative notamment soutenue par le Groupe dans les secteurs de Troyes et du Mans, qui lutte contre les discriminations à l'embauche en fournissant aux personnes en difficulté des vêtements professionnels ainsi qu'un coaching personnalisé pour les aider à réussir leurs entretiens d'embauche. Grâce à ce partenariat, le Groupe Interaction contribue à redonner confiance aux candidats issus de milieux défavorisés et à leur offrir les meilleures chances de réussir leur insertion sur le marché du travail.

ATDEC

Le Groupe Interaction est également engagé avec l'ATDEC (Association Territoriale pour le Développement de l'Emploi et des Compétences) dans des initiatives locales, notamment à travers son agence Thedra Nantes, spécialisée dans les métiers de l'hôtellerie et de la restauration. Ce partenariat permet de développer des solutions d'accompagnement pour des publics spécifiques, notamment des salariés en reconversion ou des personnes éloignées de l'emploi. Ensemble, ils œuvrent pour la mise en place de formations adaptées et de parcours d'accompagnement vers des emplois durables.

Les Restos du Cœur

Notre Groupe collabore étroitement avec les Restos du Cœur dans des initiatives locales, notamment sur le bassin d'emploi breton, pour favoriser l'insertion professionnelle des personnes en situation de précarité. À travers des projets communs, le Groupe contribue à proposer des formations, des ateliers de recherche d'emploi, et à offrir des opportunités concrètes aux bénéficiaires des Restos du Cœur, leur permettant ainsi de se réinsérer durablement dans le monde du travail.



5 Œuvrer pour la mixité, la diversité, l'inclusion et la non-discrimination de tous sur le marché du travail

FACE

Le partenariat avec la Fondation Agir Contre l'Exclusion (FACE) est un exemple central de notre engagement à l'échelle nationale. En soutenant les actions de FACE dans de nombreuses localités où nos agences et cabinets sont présents, le Groupe participe à des programmes de sensibilisation et d'inclusion qui visent à réduire les discriminations à l'embauche.

Lumière sur...

Notre agence de Toulon, en collaboration avec FACE Var, s'engage activement en faveur de l'inclusion et de la diversité sur le marché du travail. Au-delà du recrutement, FACE accompagne des personnes éloignées de l'emploi, en fonction de leurs besoins, soit via des services d'aide sociale, soit en les aidant à redéfinir leur projet professionnel. Cette démarche individualisée optimise les chances de réussite.

Parmi nos actions, nous participons à des forums de l'emploi, notamment dans les quartiers sensibles, facilitant ainsi la mise en relation des demandeurs d'emploi avec les entreprises locales.

Nous animons également des ateliers pratiques, comme celui sur les « codes du recrutement et du travail en France », destiné aux publics non-francophones. Nos initiatives incluent aussi des informations collectives et des sessions de recrutement dans des secteurs en tension.



Le mentorat est également au cœur de notre action : nos professionnels de l'emploi coachent des personnes en difficulté, renforçant ainsi l'insertion professionnelle et créant des liens humains durables.

Ces actions, tout en favorisant le développement social des territoires, renforcent la fidélisation des talents et valorisent notre engagement en matière de responsabilité sociétale.



5 Œuvrer pour la mixité, la diversité, l'inclusion et la non-discrimination de tous sur le marché du travail

Lutter contre les discriminations : un engagement tripartite

Le Groupe Interaction, en tant qu'acteur majeur du travail temporaire et du recrutement, joue un rôle essentiel dans la promotion de l'inclusion et la lutte contre les discriminations.



Candidat & Intérimaire



Notre Groupe



Client



Enjeux partagés

En plaçant l'égalité des chances au cœur de ses engagements, Interaction s'appuie sur une approche tripartite, impliquant l'entreprise de travail temporaire ou le cabinet de recrutement, l'entreprise utilisatrice cliente et le salarié intérimaire ou candidat, chacun jouant un rôle décisif pour garantir un environnement où seules les compétences comptent.

En tant qu'acteur du recrutement, **le Groupe Interaction** est en première ligne de l'acceptation des différences et la lutte contre les stéréotypes. Chaque processus de recrutement se doit d'être irréprochable, afin que les candidats soient évalués uniquement sur leurs compétences.

Le programme de formation « Recruter sans discriminer » est au cœur de cette démarche. Destiné à tous les salariés permanents en agences, ce programme vise à doter les participants des connaissances nécessaires pour identifier et éviter tout critère discriminant lors des processus de recrutement. Il met également en lumière les obligations légales et réglementaires en matière de non-discrimination, afin de garantir un respect strict de la législation en vigueur.

Les participants sont ainsi préparés à refuser toute demande discriminatoire et à justifier leurs décisions de manière objective et légale. Ce dispositif est accessible dès trois semaines d'ancienneté en agence, assurant ainsi une intégration rapide des nouveaux co-acteurs dans cette culture d'inclusion.

Un accompagnement spécifique est également prévu pour les personnes en situation de handicap, afin que chacun puisse bénéficier de la formation dans les meilleures conditions : le Groupe Interaction,



5 Œuvrer pour la mixité, la diversité, l'inclusion et la non-discrimination de tous sur le marché du travail

via son centre de formation Inovaction propose un accompagnement personnalisé, comprenant des aménagements techniques et pédagogiques adaptés, afin de garantir l'accessibilité totale et la participation effective à ses programmes de formation.

Les entreprises qui font appel à nous pour leurs recrutements sous toutes les formes ont elles aussi un rôle clé à jouer. Elles doivent garantir à leurs candidats un recrutement excluant toute forme de discrimination et aux salariés intérimaires un traitement égal à celui de leurs employés permanents, en offrant un environnement de travail respectueux. En notre qualité de recruteur, et par l'entremise d'Inovaction, notre centre de formation, nous sommes en mesure de former nos équipes et aussi nos clients au recrutement sans discrimination afin de favoriser l'essor des meilleurs pratiques.

Les candidats et salariés intérimaires, quant à eux, sont des acteurs essentiels de cette dynamique. Soutenus par nos équipes de permanents, ils sont encouragés à signaler toute discrimination. En s'impliquant activement dans la promotion de comportements inclusifs, ils deviennent des ambassadeurs d'un travail respectueux, tant pour eux-mêmes que pour leurs collègues.

CHIFFRES CLÉS

250 sur l'année 2023

Nombre de participants ayant suivi le module de formation « Recruter sans discriminer » au sein de notre Groupe

97%

Pourcentage du taux de satisfaction des participants de la formation



Christophe LESSAULT

Responsable d'Inovaction Formation

» Nous sommes convaincus que la formation continue est essentielle pour ancrer durablement une culture de diversité et d'inclusion. Nous accompagnons nos co-acteurs permanents et nos clients,

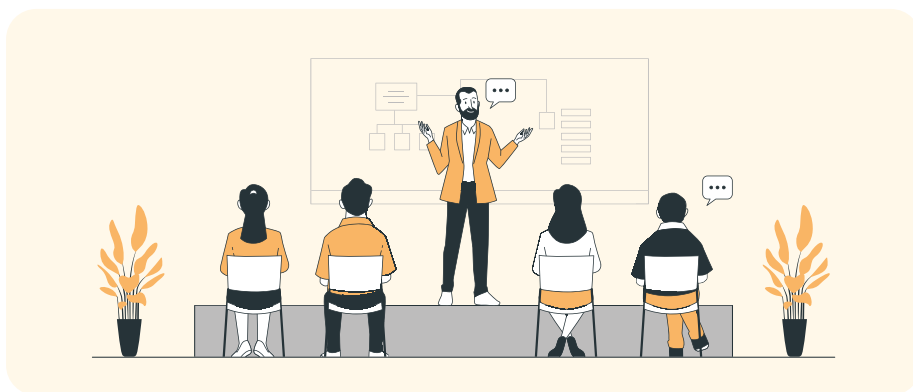


5 Œuvrer pour la mixité, la diversité, l'inclusion et la non-discrimination de tous sur le marché du travail

afin qu'ils soient à la fois sensibilisés aux enjeux de discrimination et outillés pour devenir des acteurs proactifs de l'égalité des chances.

Œuvrer pour l'intégration des personnes en situation de handicap dans le monde du travail

Au sein du Groupe Interaction, l'inclusion et la promotion des personnes en situation de handicap sont des axes importants de notre engagement, sur lesquels nous souhaitons particulièrement organiser nos actions pour développer leur impact.



Nous avons développé des partenariats locaux solides, avec des structures comme Cap Emploi, pour faciliter l'intégration des travailleurs en situation de handicap.

L'une de nos agences Inside Action, dédiée à l'un de nos clients, organise par exemple des sessions d'informations collectives. En y associant aussi France Travail, elles permettent de présélectionner les profils en fonction des besoins des clients tout en assurant un accompagnement personnalisé des travailleurs en situation de handicap.

Travail des séniors : un engagement du Groupe Interaction dans un monde du travail en pleine mutation

Dans un contexte marqué par des évolutions démographiques rapides, le Groupe Interaction reconnaît l'importance des séniors tant au sein de ses équipes que sur le marché de l'emploi.

Le Groupe s'engage activement dans la lutte contre les stéréotypes liés à l'âge, qui sont souvent à l'origine de discriminations, et œuvre à déconstruire les idées reçues.



5 Œuvrer pour la mixité, la diversité, l'inclusion et la non-discrimination de tous sur le marché du travail

Cette démarche proactive du Groupe s'est récemment illustrée par la réalisation par Abaka d'une revue professionnelle dont le premier numéro était consacré au thème : « Cadres expérimentés : déconstruire les stéréotypes et repenser leur place au travail ».



Consultez la revue



Entre gestion des compétences, cohabitation générationnelle et stéréotypes, les consultants se sont attelés à un travail de déconstruction pour repenser la place de ces profils au sein des entreprises et sur le marché du travail afin de valoriser leur plein potentiel.

Abaka ancre ses pratiques dans une démarche de responsabilité

Abaka, membre du Groupe Interaction, s'engage activement pour l'inclusion, la diversité et la non-discrimination dans le marché du travail.

Signataire de la Charte de la Diversité, Abaka s'engage à promouvoir l'égalité des chances, à valoriser les différences et à favoriser un environnement professionnel inclusif, dans lequel chaque individu peut s'épanouir, quels que soient son origine, son genre ou son parcours. Cette adhésion reflète une volonté d'agir activement pour une société plus juste et équitable.



5 Œuvrer pour la mixité, la diversité, l'inclusion et la non-discrimination de tous sur le marché du travail

Par ailleurs, en tant que signataire de la Charte du Recrutement Responsable du Syntec, Abaka s'engage à adopter des pratiques de recrutement transparentes et éthiques, centrées sur le respect et la bienveillance envers les candidats.



Cet engagement garantit des processus de sélection équitables, où seule la compétence est mise en avant, sans biais discriminatoires, répondant ainsi aux attentes des clients et aux aspirations des candidats.

Enfin, Abaka est membre du réseau À Compétence Égale, une association dédiée à la lutte contre les discriminations dans le recrutement et la gestion des carrières. En tant que membre actif, Abaka s'investit dans la formation continue de ses consultants, les

dotant des outils nécessaires pour garantir des pratiques inclusives et objectives.

Cette démarche de formation contribue à renforcer une culture d'évaluation des compétences fondée uniquement sur le mérite, au bénéfice à la fois des candidats, qui se voient offrir des opportunités égales, et des clients, qui bénéficient de talents sélectionnés avec rigueur et équité.

L'ensemble de ces engagements positionne Abaka comme un acteur exemplaire et engagé dans la construction d'un marché du travail inclusif, où la diversité des parcours et des talents est non seulement reconnue, mais valorisée.



6 Développer une relation de long terme et un sentiment d'appartenance avec nos co-acteurs



Pour le Groupe Interaction, développer une relation de long terme avec ses co-acteurs, c'est avant tout créer une connexion authentique basée sur la proximité et la confiance. Cela signifie être à l'écoute de chaque salarié, comprendre ses besoins, et l'accompagner à chaque étape de son parcours professionnel.

En valorisant les compétences et en offrant des opportunités de développement, nous cherchons à renforcer la fidélité de nos co-acteurs, leur permettant non seulement de grandir au sein de l'entreprise, mais aussi d'en être fiers.

Cette approche va au-delà du simple contrat de travail : elle repose sur une véritable considération de l'individu. Chaque co-acteur, qu'il soit permanent ou intérimaire, doit se sentir partie prenante d'une aventure

collective où ses efforts sont reconnus et où il peut s'épanouir pleinement. Cette proximité, couplée à une valorisation continue des compétences, nourrit un sentiment d'appartenance fort. C'est ce qui permet à chaque co-acteur de se dire, avec fierté, qu'il travaille pour le Groupe Interaction et qu'il y contribue de manière significative.

Liberté d'être et de grandir ensemble

À l'image des salariés, permanents comme intérimaires, les parcours professionnels sont de plus en plus variés et uniques. Cette pluralité fait la force des entreprises. Auparavant, les organisations s'imposaient à tous, dorénavant, elles s'enrichissent de chacun.

Pour que les salariés s'épanouissent, ils doivent se sentir respectés pour qui ils sont, personnellement et professionnellement. Cela passe par une autonomie d'action, exercée dans un cadre sécurisant. C'est ainsi que l'on peut être soi-même, en complémentarité avec les autres, dans un exercice de liberté commune.

Parce que pour grandir, il faut avoir confiance et savoir que l'audace sera accueillie positivement.



6 Développer une relation de long terme et un sentiment d'appartenance avec nos co-acteurs

Grandir, c'est évoluer, prendre des chemins inattendus. C'est vivre des expériences, au sein du Groupe comme auprès de nos clients, les intégrer, pour enfin les mettre à disposition du collectif.

Le Groupe Interaction agit par et pour l'humain. Son engagement principal, son exigence, c'est de permettre à tous ces humains en son sein de s'épanouir, pour eux, pour les autres, pour le Groupe.

Cette vision s'incarne dans notre promesse :



Nomination d'une DRH pour les salariés permanents & intérimaires

Le Groupe Interaction a créé le poste de Directrice des Ressources Humaines Groupe, confié à Caroline Gallon depuis le 1er octobre 2023.



Caroline GALLON

Directrice des Ressources Humaines Groupe

Cette nomination marque une étape significative dans notre vision de la gestion des ressources humaines, en réunissant la gestion des RH pour l'ensemble de nos co-acteurs, qu'ils soient permanents ou intérimaires. Ainsi, nous affirmons notre engagement à créer un environnement de travail inclusif et équitable, où chaque parcours professionnel est valorisé et soutenu avec une importance et une attention égales.



6

Développer une relation de long terme et un sentiment d'appartenance avec nos co-acteurs

Caroline Gallon, forte de plus de 20 ans d'expérience en ressources humaines, apporte son expertise au développement et à la rétention des talents au sein du Groupe Interaction. Son parcours, incluant des rôles de leadership à la SNCF, dans le secteur de la santé chez Vivalto, et plus récemment en tant que Directrice Conseil chez Abaka, témoigne de sa capacité à piloter des projets de transformation RH.

Sous sa direction, nous mettrons en œuvre des initiatives visant à renforcer l'intégration, le développement et le bien-être de nos co-acteurs, consolidant ainsi notre objectif de bâtir des relations durables et de confiance, fondamentales pour notre succès collectif et celui de nos clients.

Une première enquête d'engagement

En mars 2023, le Groupe Interaction a initié une première enquête d'engagement auprès de l'ensemble de ses salariés permanents, afin de mieux comprendre leur ressenti et leurs attentes au sein de l'entreprise.



Cette première édition de l'enquête, avec **plus de 85% de répondants**, nous a permis de prendre le pouls de

l'entreprise et de qualifier les piliers de l'engagement de nos équipes partout en France.

Cette démarche, que nous renouvelons en cette fin d'année 2024, s'appuie sur une conviction profonde : les réponses, dont nous garantissons l'anonymat, nous permettent d'identifier les items qui apportent de la satisfaction aux co-acteurs, afin de les ancrer davantage, ainsi que les points à améliorer au travers de plans d'actions ciblés.

Des ressources partagées et qualifiées pour faire grandir nos salariés intérimaires

Solution digitale du Groupe Interaction, Wizim est l'outil central de notre métier en agences. Il nous permet de gérer une base candidats partagée et qualifiée, facilitant non seulement la délégation des missions, mais aussi le suivi précis des parcours professionnels des salariés intérimaires.

Grâce à une traçabilité avancée et des indicateurs de performance, Wizim permet aux agences de suivre l'évolution des co-acteurs



6 Développer une relation de long terme et un sentiment d'appartenance avec nos co-acteurs

intérimaires, de mieux comprendre leurs compétences, et de les accompagner dans leur progression professionnelle.

Les intérimaires bénéficient également de cet outil via une application mobile "Interaction Groupe" qui leur permet de gérer leur profil, leurs disponibilités, et d'être autonomes dans leur relation avec l'agence.



Marc Montamat-Durruty

CEO de Wizim



Christophe Descharles

COO de Wizim

” Notre mission avec Wizim est de donner à chaque salarié intérimaire les outils nécessaires pour grandir au sein de l'entreprise, tout en offrant aux agences et aux clients une solution fiable et réactive pour répondre à leurs besoins en talents.

Cette proximité digitale renforce le lien humain et notre engagement à accompagner chaque co-acteur dans son évolution, en assurant un suivi régulier et personnalisé.

Nous croyons fermement que cette proximité, à la fois digitale et humaine, est au cœur de la création d'une relation durable, source de satisfaction pour nos intérimaires et de performance pour nos clients.

KaviAR(Tech), notre technologie pour faciliter l'intégration des salariés intérimaires

Dans une démarche d'innovation et d'amélioration continue de nos processus RH, nous avons développé, en partenariat avec KaviAR(Tech), filiale du Groupe Interaction, une solution digitale de réalité augmentée. Celle-ci permet de faciliter l'intégration des salariés intérimaires en leur offrant une immersion dans leur futur lieu de mission.

Chaque client peut ainsi commander un film personnalisé de ses locaux, transformé en outil interactif, permettant aux intérimaires de découvrir en amont leur environnement de travail, optimisant ainsi leur intégration et leur productivité dès le premier jour.



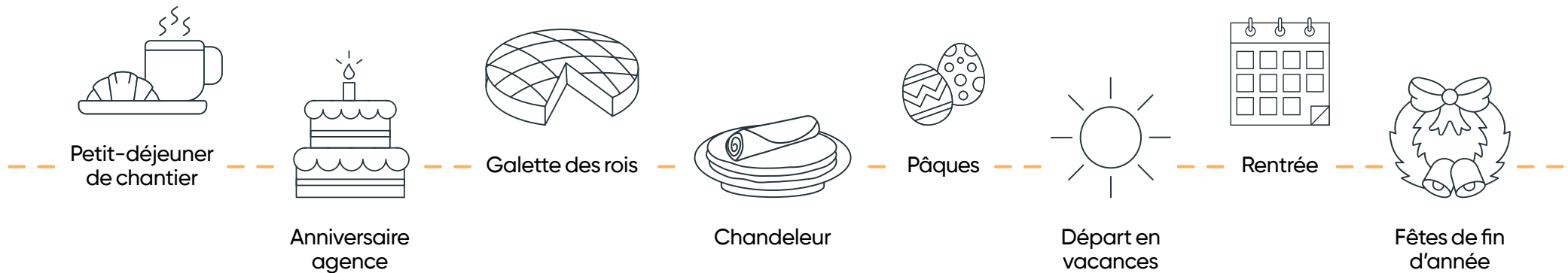
6 Développer une relation de long terme et un sentiment d'appartenance avec nos co-acteurs

Les grands rendez-vous de notre calendrier au cœur de la proximité

Le calendrier de nos agences est rythmé de nombreuses occasions pour renforcer la proximité avec nos salariés intérimaires.

En partageant des instants de convivialité, nous cultivons un lien de confiance et de bienveillance, essentiel pour maintenir une relation de long terme.

Ces temps de partage témoignent de notre volonté d'accompagner nos salariés intérimaires bien au-delà de leur mission professionnelle, en créant des espaces d'échange informel qui renforcent leur sentiment d'appartenance à notre Groupe.



7 Former nos co-acteurs aux métiers de demain

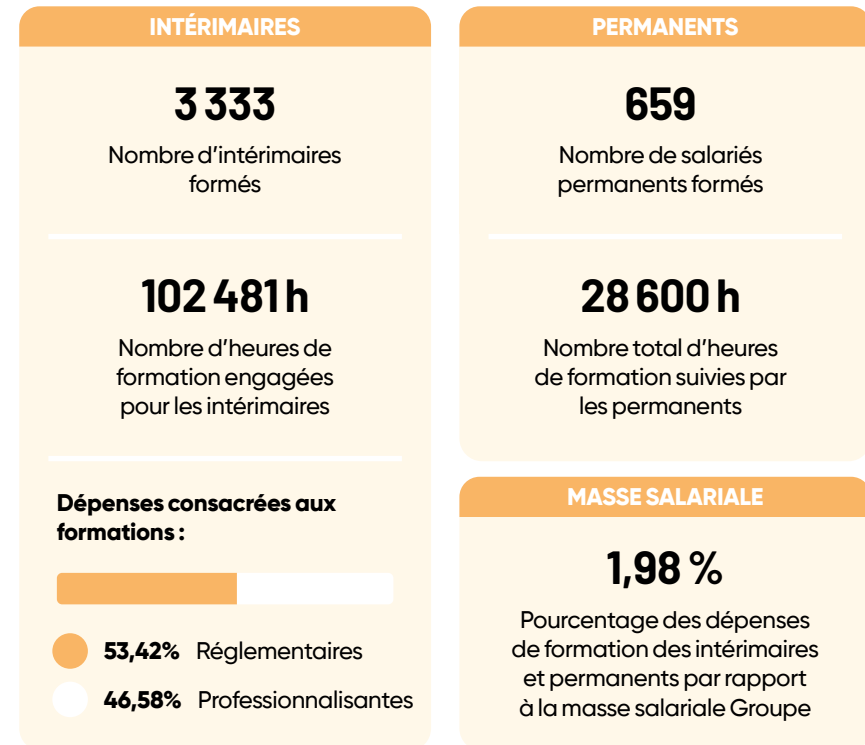
En notre qualité d'acteur majeur des ressources humaines, de l'intérim et de l'emploi, **notre responsabilité est de doter les co-acteurs des compétences nécessaires pour s'adapter aux évolutions du marché, tout en répondant aux attentes de nos clients.**

Cette démarche du Groupe Interaction repose sur un travail de prospective approfondi avec nos clients afin d'anticiper les besoins en compétences dans les secteurs stratégiques sur lesquels nous intervenons.

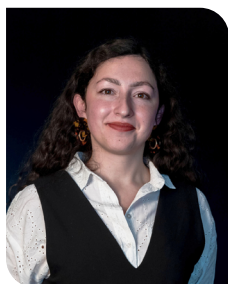
En cartographiant les compétences actuelles de nos co-acteurs, nous pourrons ajuster notre approche de recrutement et de formation pour assurer une transition efficace vers les métiers de demain.

Nous renforçons aussi notre collaboration avec les filières de formation, en identifiant les compétences clés nécessaires pour répondre aux défis futurs, tout en restant fidèles à notre engagement de croissance partagée.

La formation en quelques chiffres sur l'année 2023



7 Former nos co-acteurs aux métiers de demain



Faiza JUGON

Chargée de Pôle Formation

» Grâce à nos formations professionnalisantes, nos co-acteurs acquièrent des compétences qui améliorent leur employabilité et leur mobilité sur le marché. Nous ciblons les métiers en tension dans des secteurs variés comme le nucléaire ou le transport, en intégrant quand cela est nécessaire un accompagnement adapté pour ceux en difficulté linguistique ou éloignés de l'emploi, afin de favoriser une insertion durable et inclusive.

Intégration des co-acteurs permanents : parcours de formation métiers

La démarche formation du Groupe Interaction débute par un engagement fort envers la formation de nos co-acteurs permanents.

Pièce maîtresse de cette approche, un parcours d'intégration a été mis en place pour s'assurer que chaque nouveau co-acteur s'intègre efficacement et rapidement au sein de l'entreprise, tout en s'appropriant les compétences nécessaires pour exceller dans son rôle.

Ce parcours est une démarche structurée qui accompagne le nouveau permanent dès son arrivée et tout au long de sa première année au sein de l'entreprise. Ce parcours comprend plusieurs étapes clés : formation technique aux outils, fondamentaux du métier, formation à la législation applicable à notre activité, ainsi que des entretiens réguliers un, trois, six et douze mois après l'embauche.

Le bénéfice de ce parcours d'intégration est double. Pour le co-acteur, il s'agit d'une opportunité de s'adapter plus rapidement à son nouvel environnement de travail, de gagner en confiance et en compétences, et ainsi de s'épanouir professionnellement.

Pour nous, cela garantit une intégration réussie des nouveaux talents, favorise la rétention des salariés et contribue à bâtir une équipe solide, prête à relever les défis de demain.





Tout mettre en œuvre pour la santé, la sécurité et le bien-être de tous nos co-acteurs

Au sein du Groupe Interaction, la santé, la sécurité et le bien-être de nos co-acteurs sont des priorités absolues. Nous croyons fermement que protéger nos salariés va bien au-delà des exigences réglementaires : **c'est une responsabilité envers ceux qui travaillent à nos côtés.**

Chaque jour, nous nous engageons à créer un environnement de travail où chaque individu se sent en sécurité et soutenu. Nous mettons en place des politiques, des formations et un accompagnement pour veiller à ce que chaque personne puisse exercer son métier dans les meilleures conditions. Assurer le bien-être de nos co-acteurs, c'est garantir qu'ils travaillent dans un cadre qui respecte leur dignité, protège leur santé et favorise leur épanouissement.

Nous nous engageons à anticiper les risques, promouvoir des pratiques sécuritaires et créer un environnement où chacun peut s'épanouir pleinement. Cette approche humaine est le fondement de notre succès et la clé pour bâtir des relations solides et durables avec nos co-acteurs.

Notre politique santé-sécurité : trois axes fondamentaux pour créer un environnement de travail sûr et sain pour tous nos co-acteurs

#1 Prévention par le management

Pour le Groupe Interaction, la prévention est bien plus qu'une exigence, c'est une démarche intégrée au leadership. Les directions pilotent cette stratégie en initiant chaque réunion par un focus sur la santé et la sécurité, et en déployant des programmes de prévention annuels personnalisés pour chaque site.

Cette approche proactive répond à un engagement profond à anticiper et analyser pour maintenir un environnement de travail toujours plus sûr.

#2 Prévention par l'aptitude et la compétence

Notre politique de prévention repose sur la validation de l'aptitude de chaque co-acteur, garantissant qu'il est en parfaite condition pour





Tout mettre en œuvre pour la santé, la sécurité et le bien-être de tous nos co-acteurs

exercer son métier. Nous combinons cette approche avec un volet dédié au développement des compétences, au travers de tests et de sensibilisations sur les règles de sécurité, ainsi qu'une vérification rigoureuse des habilitations nécessaires.

Cette double approche assure non seulement la santé physique des individus, mais aussi leur préparation optimale pour une performance sécurisée et efficace sur chaque poste.

#3

Analyse des accidents de travail

Chaque accident de travail est l'occasion d'une réflexion approfondie. Nous traitons les incidents non comme des événements isolés, mais comme des opportunités d'amélioration continue.

La sécurité routière fait également l'objet d'une attention soutenue, affirmant notre détermination à perfectionner sans cesse nos pratiques de prévention.

Progrès en Sécurité au Travail : Bilan et Perspectives

Le Groupe Interaction a réalisé des avancées significatives en matière de sécurité au travail, comme le montre l'évolution positive de plusieurs indicateurs clés au cours des dernières années. (cf. tableau page suivante).

Ces résultats témoignent de l'efficacité croissante de nos mesures de prévention et de notre détermination à protéger nos co-acteurs dans toutes les dimensions de leur activité.



8

Tout mettre en œuvre pour la santé, la sécurité et le bien-être de tous nos co-acteurs

Un suivi rigoureux des indicateurs sécurité pour un progrès régulier depuis 3 ans

		2021	2022	2023
Taux de Fréquence des Accidents de Travail	Le taux de fréquence des accidents de travail a diminué de manière significative, illustrant l'impact positif de nos initiatives de prévention.	58,7	46,9	45,2
Taux de Gravité des Accidents	La réduction du taux de gravité des accidents indique une gestion plus efficace des incidents et un renforcement des mesures préventives, notamment par le biais de l'accompagnement et du suivi des co-acteurs.	1,99	1,97	1,46
Accidents de Travail avec Arrêt	Le nombre d'accidents de travail avec arrêt est stable dans un contexte de croissance forte du nombre d'heures travaillées (+4,5% en un an) , reflétant des conditions de travail de plus en plus sécurisées.	837	777	783





Tout mettre en œuvre pour la santé, la sécurité et le bien-être de tous nos co-acteurs

Des coordinateurs sécurité au plus proche des besoins

Depuis 2023, nous avons mis en place une équipe dédiée de coordinateurs sécurité répartis sur les grandes régions françaises. Ces experts ont pour mission d'accompagner nos agences dans la mise en œuvre et le suivi de nos politiques de sécurité.

Ils interviennent également directement auprès de nos clients et de nos salariés intérimaires, afin de garantir un environnement de travail sécurisé et conforme aux meilleures pratiques. Grâce à leur expertise et leur proximité terrain, ces coordinateurs jouent un rôle clé dans la prévention des risques, l'animation de formations et la gestion des situations à risque, contribuant ainsi activement à notre démarche globale de protection de tous nos co-acteurs.

Un panel d'actions avec un objectif commun : la sécurité de tous

Pour soutenir nos ambitions envers la santé et la sécurité de nos co-acteurs, nous déployons des initiatives qui se veulent à la fois

ambitieuses dans leur déploiement et ciblées dans les thématiques qu'elles couvrent pour garantir leur pertinence et leur impact.

Formation et Sensibilisation via e-Learning

Le Groupe Interaction a institué l'e-learning sécurité comme outil de formation indispensable pour tous ses co-acteurs, en particulier ceux occupant des postes à risques. Ce format permet de dispenser des modules ciblés pour chaque secteur, assurant ainsi une mise à jour continue des compétences en sécurité. Les formations couvrent notamment, pour les salariés intérimaires, les gestes et postures essentiels pour prévenir les troubles musculosquelettiques, ainsi que les règles de sécurité routière, cruciales pour nos nombreux co-acteurs qui se déplacent régulièrement et sur des lieux de mission différents.

S'agissant des salariés permanents, 100% des effectifs sont formés au "Standard Santé-Sécurité". Nos responsables d'agences et commerciaux sont également formés à la bonne réalisation des causeries sécurité, des visites de poste et à la gestion des accidents de travail. Ce dernier item de formation est également dispensé à tous les coordinateurs administratif et paie du Groupe.





Tout mettre en œuvre pour la santé, la sécurité et le bien-être de tous nos co-acteurs

Prévention Routière avec Diarbenn Solutions

En partenariat avec Diarbenn Solutions, le Groupe Interaction a développé un plan d'action structuré pour la sécurité routière, face à une augmentation des sinistres. Avec le soutien de RMS Courtage, nous avons renforcé la collecte des données sur les accidents et/ou sinistres routiers, permettant une analyse détaillée des causes et l'élaboration de stratégies préventives.

Ce partenariat met l'accent sur la sensibilisation et la prévention active, offrant des outils et des conseils ciblés pour adopter des comportements plus sûrs sur la route.

Un levier essentiel : la visite de poste

Au cœur de notre engagement, les visites de poste terrain se révèlent être un levier stratégique fondamental. Elles sont le fruit d'un engagement réciproque : l'entreprise utilisatrice s'engage à mettre le salarié intérimaire dans les meilleures conditions, le salarié intérimaire s'engage à respecter les consignes de sécurité, l'agence s'engage à suivre et accompagner le co-acteur tout au long de sa mission.

Elles reposent sur trois axes essentiels :

- **Comprendre** : Ces visites nous permettent d'échanger directement avec les salariés intérimaires et les entreprises pour réduire l'écart entre le travail prescrit et le travail réel. In fine, ces visites nous assurent de déléguer la bonne personne sur le bon poste.
- **Protéger** : Lors de ces échanges, nous observons les pratiques sur le terrain et sommes plus à même d'ajuster, avec nos clients, les conditions pour garantir un environnement de travail sûr et performant.
- **Intégrer** : Ces rencontres essentielles facilitent l'intégration des intérimaires dans leur équipe et leur environnement de travail, en les impliquant activement dans la culture de l'entreprise et en leur donnant toutes les clés pour une prise de poste réussie.



8

Tout mettre en œuvre pour la santé, la sécurité et le bien-être de tous nos co-acteurs



Notre agence **Thedra Angers** en visite dans un établissement de santé géré par notre client Compass Group Medirest France.

Thedra : Thedra est le spécialiste de l'intérim et du recrutement dans la restauration traditionnelle et collective, l'hôtellerie et l'événementiel. Disponible aussi en soirée et le week-end pour plus de flexibilité et une réactivité optimale, Thedra se distingue par une équipe issue à 80% du secteur CHR, assurant une compréhension authentique des besoins.

Gestion Proactive de l'Accidentologie

La gestion de l'accidentologie est au cœur de notre politique de sécurité. À l'aide d'outils comme Bluekango, nous surveillons et analysons l'ensemble des incidents survenus.

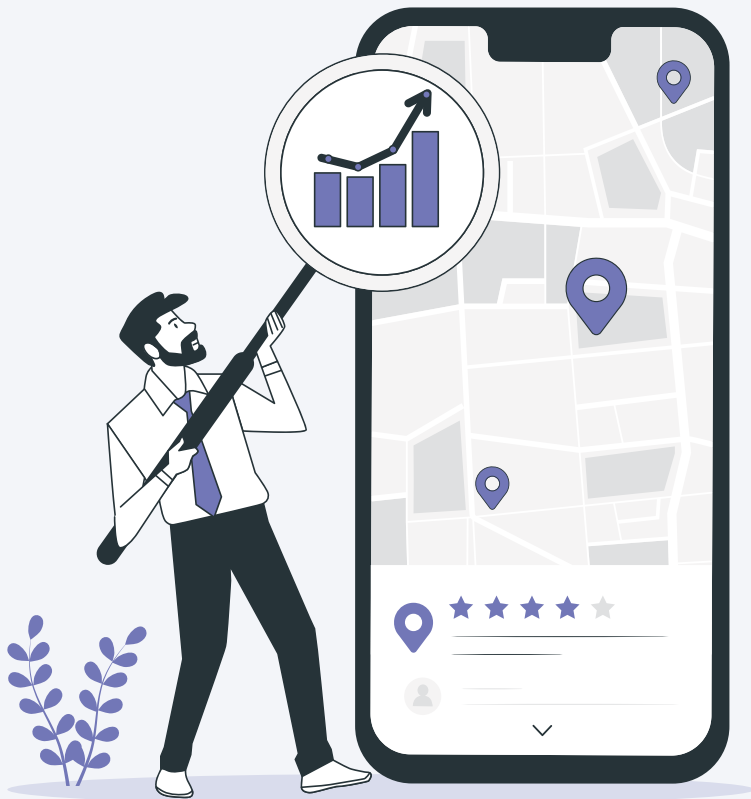
Depuis 2023, nos comités de pilotage mensuels sont l'occasion d'analyser l'accidentologie pour mettre en œuvre des actions de prévention ciblées, suivre et piloter le programme de prévention et reprogrammer des actions complémentaires.

Cette vigilance continue garantit l'amélioration constante de notre stratégie en matière de sécurité et de nos mesures préventives associées.





#3 Renforcer notre impact positif au sein des territoires



Dans un contexte où les enjeux économiques, sociaux et environnementaux sont de plus en plus imbriqués, il est essentiel pour une entreprise comme la nôtre d'intégrer les spécificités territoriales dans sa stratégie globale.

Pour le Groupe Interaction, œuvrer pour le développement des territoires est une démonstration concrète de sa contribution à l'intérêt général tout en répondant à ses propres objectifs de croissance responsable.

Grâce à notre ancrage régional et notre rayonnement national, nous agissons en proximité pour répondre aux besoins des communautés locales et soutenir leur développement. En renforçant notre impact sur les territoires, nous contribuons au dynamisme des économies locales en créant des emplois, en soutenant des initiatives et en forgeant des partenariats stratégiques avec les acteurs de chaque région.

Notre responsabilité vis-à-vis des territoires s'articule aussi autour d'achats responsables et d'une politique de réduction des émissions de gaz à effet de serre sur l'ensemble de notre chaîne de valeur.

9 Adopter une politique d'achats responsables



L'adoption d'une politique d'achats responsables s'inscrit naturellement dans l'ADN du Groupe Interaction, qui, depuis longtemps, privilégie des choix alignés avec ses valeurs.

Formaliser cette démarche est devenu essentiel pour renforcer notre engagement en matière de développement durable.

Notre Groupe entend renforcer son engagement en matière d'achats responsables en poursuivant une trajectoire clairement définie. Notre volonté est de structurer une politique d'achats en harmonie avec les attentes de nos clients et les enjeux sociétaux, tout en développant des mécanismes d'évaluation visant à intégrer pleinement la dimension RSE dans notre chaîne d'approvisionnement.

Cette orientation traduit notre volonté d'inscrire nos partenariats dans une démarche pérenne et responsable.



10 Réduire l'empreinte carbone de nos activités

Si l'engagement social fait partie intégrante de notre ADN, nous sommes tout aussi conscients que notre activité exerce un impact sur l'environnement. Collectivement, nous nous engageons à participer à **la réduction des émissions de carbone** non seulement au sein de nos propres activités, mais également à travers toute notre chaîne de valeur, incluant nos clients, salariés permanents et intérimaires, fournisseurs et partenaires. Cette approche transversale et collaborative a pour but de créer un impact plus vaste et systémique.

Réalisation de notre bilan carbone et plan de progrès

Le Groupe Interaction a franchi une étape clé dans sa trajectoire bas carbone en réalisant en 2023 son premier Bilan Carbone pour l'année 2022.

114 données essentielles à la réalisation de ce bilan ont été collectées, couvrant les émissions de gaz à effet de serre liées à l'énergie, aux déplacements, aux achats, aux déchets et aux immobilisations. Pour mener à bien ce projet, le Groupe a suivi la méthodologie de l'ADEME.



10 Réduire l'empreinte carbone de nos activités

L'évaluation annuelle de notre empreinte carbone continuera à être un pilier central de notre démarche, nous permettant de mesurer nos progrès et d'ajuster nos efforts en conséquence.

Le transport, premier levier de réduction des émissions carbone

A la lumière de ces résultats et dans une volonté partagée de réduction des émissions carbone, le Groupe Interaction a mis en place plusieurs initiatives autour du transport, premier poste d'émissions carbone identifié.

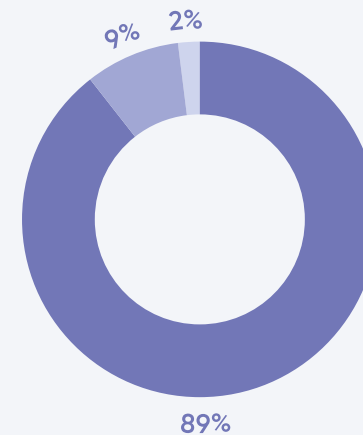


Notre flotte automobile

Une transition significative vers les véhicules électriques a été amorcée. En 2024, chaque nouveau véhicule acheté ou renouvelé au sein du parc automobile, composé d'un peu plus de **300 voitures**, est exclusivement électrique, en accord avec les engagements environnementaux de l'entreprise.

ÉMISSIONS CARBONE

Par type de déplacement



- Déplacements domicile-travail **intérimaires**
- Déplacements domicile-travail **permanents**
- Déplacements professionnels **permanents**

Total des déplacements : 20 869 tCO₂

87% des émissions totales



10 Réduire l'empreinte carbone de nos activités

Depuis le début de l'année 2024 cela correspond à l'achat de 33 véhicules 100% électriques, dont 25 ont déjà été mis en circulation, soit 8% de notre parc automobile.

Cette initiative s'accompagne d'un ensemble de mesures incitatives, telles que l'installation de bornes de recharge dans les agences du Groupe disposant d'un parking et la prise en charge partielle des frais de recharge à domicile pour les co-acteurs qui bénéficient d'un véhicule de la flotte.

Cette évolution de nos pratiques est substantielle. Une phase d'observation sera menée afin d'ajuster les actions en fonction des retours d'expérience et d'optimiser l'efficacité de cette transition vers une mobilité plus durable.



Nos déplacements professionnels

Le Groupe Interaction a fait le choix de privilégier l'utilisation du train pour les déplacements professionnels des co-acteurs permanents, dès que la durée du trajet est inférieure à six heures.

En favorisant un mode de transport à plus faible impact carbone, en particulier pour les déplacements interurbains ou de longue distance, nous encourageons une prise de conscience collective et l'intégration durable de pratiques de mobilité plus respectueuses de l'environnement dans les habitudes de déplacements.



Nos déplacements domicile-travail

Le Groupe Interaction encourage l'utilisation des transports en commun. Depuis 2023, nous prenons en charge **75% des titres de transport en commun** de nos salariés permanents. En parallèle, le Groupe étudie avec ses clients des solutions pour faciliter les déplacements des salariés intérimaires, en particulier pour ceux travaillant sur des sites éloignés.

La dématérialisation, une démarche qui s'intensifie

Nous avons choisi d'adopter une stratégie résolument tournée vers l'avenir en intégrant la dématérialisation au cœur de nos processus.



10 Réduire l'empreinte carbone de nos activités

Cette orientation vers une gestion numérique permet non seulement de gagner en efficacité, mais contribue également à diminuer notre impact environnemental.

En digitalisant l'ensemble de nos opérations RH, nous avons transformé la manière dont nous gérons les contrats et les documents administratifs. Grâce à la signature électronique et à la plateforme Numeria, nous garantissons à nos co-acteurs un accès rapide et sécurisé à leurs documents, tout en éliminant la consommation de tonnes de papier.

Cette évolution n'est pas seulement un progrès technologique, elle s'inscrit dans notre engagement à construire une entreprise plus durable et plus respectueuse de l'environnement.

La dématérialisation ne s'arrête pas là. Nous avons également intégré cette approche dans notre gestion commerciale, en utilisant des plateformes comme Pixid pour centraliser et simplifier la gestion des contrats, relevés d'heures et factures.

Ce choix nous a permis de réduire notre consommation de papier de manière significative, avec plus de **150 000 feuilles non imprimées**, contribuant ainsi à la préservation des ressources.

Le saviez-vous ?

Le Groupe Interaction a entrepris une démarche proactive pour le recyclage de ses équipements informatiques et téléphoniques.

EN 2023,
nous avons permis le recyclage de



1005 kg de Déchets
d'Équipements Électriques
et Électroniques (DEEE)



dont 650 kg
ont été réemployés

Cette initiative témoigne de l'engagement du Groupe à réduire son empreinte environnementale et à soutenir le développement de l'économie circulaire.



10 Réduire l'empreinte carbone de nos activités

Réduction de la consommation énergétique

Entre 2022 et 2023, le Groupe Interaction a réduit sa consommation énergétique par employé de **22.13%**, tout en augmentant ses effectifs salariés.

Cette baisse reflète une amélioration de l'efficacité énergétique, démontrant l'engagement du Groupe à optimiser l'utilisation de ses ressources et à renforcer sa performance énergétique de manière durable.

Ce résultat a été obtenu grâce à une série d'actions concrètes mises en place au sein du Groupe.

- Parmi celles-ci, **l'extinction systématique des enseignes** en dehors des heures d'ouverture a permis de réduire significativement la consommation d'énergie.
- De plus, **une campagne de sensibilisation** a été déployée pour encourager les employés à éteindre les lumières lorsqu'elles ne sont pas nécessaires, contribuant ainsi à une prise de conscience collective de l'importance des gestes simples.

- Enfin, **la réduction de l'utilisation de la climatisation**, notamment en ajustant les températures en fonction des saisons, a joué un rôle clé dans cette réduction de la consommation énergétique.

Accompagner la création de puits de carbone

Le Groupe Interaction a établi un partenariat avec EcoTree, entreprise spécialisée dans la gestion durable des forêts et la préservation de la biodiversité.



Le Groupe Interaction s'est ainsi engagé à la plantation de **2736 arbres d'ici 2025**, répartis sur plusieurs sites gérés par EcoTree en France.

Ce projet de reforestation, intégré dans une stratégie globale de réduction des émissions de gaz à effet de serre, va au-delà d'une simple plantation d'arbres. Il s'inscrit dans une démarche plus large de gestion durable des forêts, garantissant la biodiversité et la régénération naturelle, conformément aux standards de durabilité promus par EcoTree.



Bilan et perspectives



Le Groupe Interaction s'est engagé dans une démarche RSE ambitieuse, structurée et proactive, témoignant à la fois de son respect des obligations réglementaires et d'une volonté de contribuer de manière substantielle aux enjeux majeurs de notre époque, qu'ils soient sociaux, économiques ou environnementaux.

Ce rapport met en lumière les initiatives concrétisées ou initiées, fruits d'une stratégie RSE minutieusement réfléchie et d'investissements conséquents. Certaines actions produisent déjà des résultats, tandis que d'autres sont en pleine maturation, illustrant une dynamique d'amélioration continue pour le Groupe.

Notre engagement pour l'humain est au cœur de cette stratégie. Les progrès significatifs en matière de formation, de diversité, de sécurité et de bien-être incarnent la volonté du Groupe de bâtir un avenir où chaque co-acteur est valorisé et soutenu dans son développement personnel et professionnel.

Dans ce contexte, l'intégration des nouvelles normes européennes, notamment la CSRD (Corporate Sustainability Reporting Directive), s'impose comme une étape essentielle dans notre évolution. Cette directive constitue un levier stratégique. En offrant un cadre rigoureux et structuré, elle permettra au Groupe Interaction d'aligner son expansion avec les attentes croissantes de nos parties prenantes, tout en renforçant notre transparence et notre impact sociétal.

Ce cadre réglementaire nous propulse vers une nouvelle dimension, nous permettant de conjuguer croissance économique et responsabilité durable, en particulier dans notre développement à l'échelle européenne. Les années à venir seront marquées par la poursuite de cet élan.

Le Groupe Interaction continuera de se réinventer, d'innover et de s'améliorer. Chaque étape de ce parcours se veut une occasion de repousser les frontières, dans une démarche de progrès continu.

Les prochains rapports de durabilité du Groupe viendront illustrer ces avancées.

Porté par des actions concrètes et une détermination inébranlable à progresser toujours davantage, notre Groupe se positionne comme un acteur responsable et exemplaire.

Les engagements que nous prenons aujourd'hui jettent les bases d'un avenir fondé sur l'éthique, la durabilité et la création de valeur partagée pour l'ensemble de nos parties prenantes.



Nous sommes sur un chemin de progrès continu, et à mesure que nous avançons, notre démarche RSE se mettra encore plus en lumière, prenant une place centrale dans la réalisation de nos objectifs stratégiques.



CONCEPTION

DIRECTEUR DE LA PUBLICATION :

Loïc GALLERAND

RÉDACTION :

Richard MAZUR, Sarah DEGRENNE, Sandra DUCHENE

DIRECTION ARTISTIQUE :

Elena VUCICEVIC - Groupe Interaction

ICONOGRAPHIE :

Freepik

CRÉDIT PHOTO :

Adobe Stock, Matthieu Chanel

CONTACT

TÉL :

02 23 36 00 10

COURRIEL :

contact@interaction-groupe.com

SITE WEB :

www.interaction-groupe.com



Ce rapport s'inscrit dans une réflexion éco-responsable, en favorisant la lecture digitale à l'impression.



Interaction, dont le siège social est situé au 233 Rue de Châteaugiron 35000 Rennes
- inscrite au SIREN sous le numéro 493 420 939 au capital de 2 429 000 euros. Forme juridique : SAS.